



**КОМИТЕТ ИМУЩЕСТВЕННЫХ ОТНОШЕНИЙ
АДМИНИСТРАЦИИ ПЕРМСКОГО МУНИЦИПАЛЬНОГО ОКРУГА**

РЕШЕНИЕ

о размещении объектов № 769

Пермский край
Пермский округ

17.04.2023

Комитет имущественных отношений администрации Пермского муниципального округа разрешает Открытому акционерному обществу «Межрегиональная распределительная сетевая компания Урала» (ИНН 6671163413, ОГРН 1056604000970, почтовый адрес: 620026, г. Екатеринбург, ул. Мамина-Сибиряка, д. 140)

размещение объекта «Строительство ТП 10/0,4 кВ, ВЛ 10 кВ, ВЛ 0,4 кВ с установкой ПУ для электроснабжения п. Юг (4500077671)»

на землях государственная собственность на которые не разграничена

на срок бессрочно.

Местоположение: Пермский край, Пермский муниципальный округ, п. Юг.

Приложение: схема предполагаемых к использованию земель или части земельного участка.

Особые условия использования:

1. При установке опор электросетевого хозяйства учесть параметры ширины проезда улично-дорожной сети, во избежание сужения полосы отвода дороги. Установить опоры на расстоянии не более 2 метров от границ земельного участка.

2. Получение разрешения на производство земляных работ.

Заместитель председателя комитета
имущественных отношений администрации
Пермского муниципального округа



М.В. Королева

**Схема предполагаемых к использованию земель
или части земельного участка**

Объект: Строительство ТП 10/0,4 кВ, ВЛ 10 кВ, ВЛ 0,4 кВ с установкой ПУ для электроснабжения п. Юг (4500077671)

Местоположение: Пермский край, Пермский муниципальный округ, п.Юг

Площадь земель или части земельного участка, кв.м **336**

Категория земель: - Земли сельскохозяйственного назначения

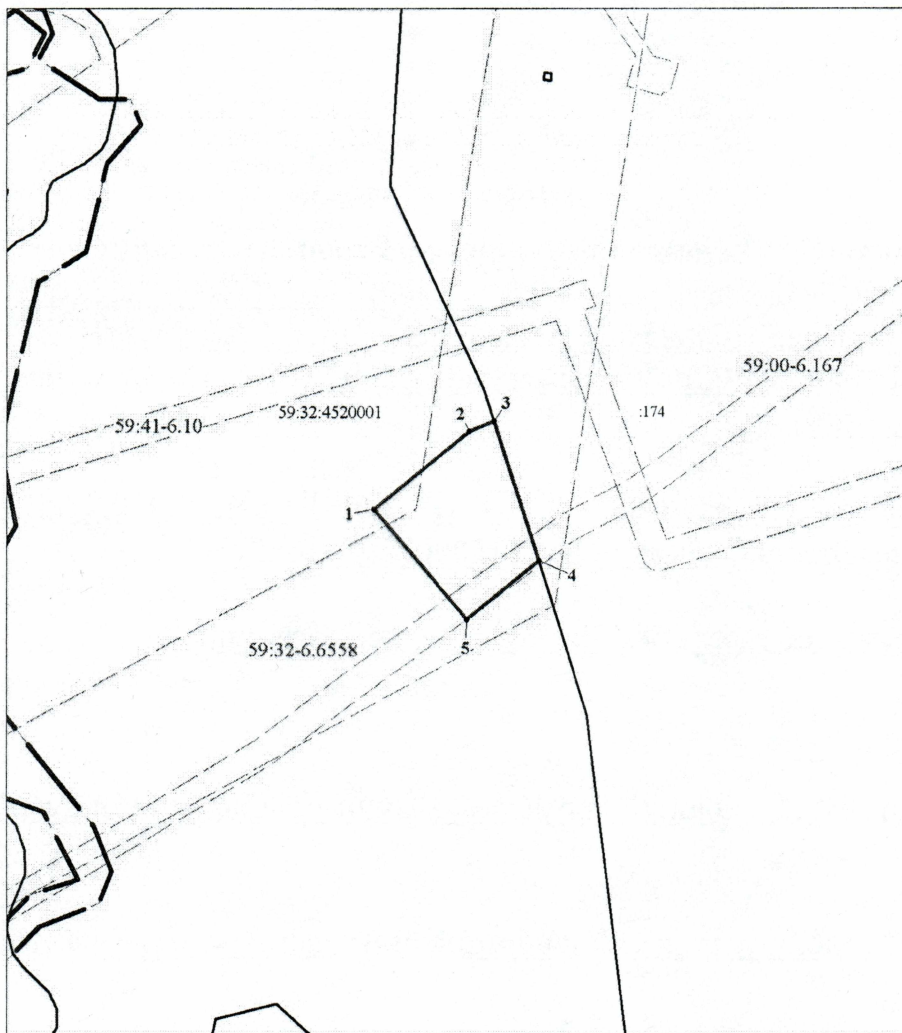
Вид разрешенного использования: -

Цель использования: под объекты инженерного оборудования электроснабжения Строительство ТП 10/0,4 кВ, ВЛ 10 кВ, ВЛ 0,4 кВ с установкой ПУ для электроснабжения п. Юг (4500077671)

Описание границ смежных землепользователей:

от точки 1 до точки 3, от точки 4 до точки 1 - земли Пермского муниципального округа

от точки 3 до точки 4 - земельный участок с кадастровым номером 59:32:4520001:174



Масштаб 1:1000

| Координаты характерных точек МСК-59, зона 2 | | |
|--|---------------|------------|
| № | Координаты, м | |
| | X | Y |
| 1 | 2 | 3 |
| 1 | 485563.87 | 2228744.57 |
| 2 | 485574.73 | 2228757.67 |
| 3 | 485576.16 | 2228761.03 |
| 4 | 485556.66 | 2228767.22 |
| 5 | 485548.47 | 2228757.33 |
| 1 | 485563.87 | 2228744.57 |

Условные обозначения:

- предполагаемые к использованию земли;
- существующая часть границы, имеющиеся в ЕГРН сведения о которой достаточны для определения ее местоположения;
- 1** - характерные точки границы испрашиваемого земельного участка;
- границы зон, с особыми условиями использования территории, внесенные в ЕГРН
- граница кадастрового квартала;

59:32:4520001 - кадастровый номер квартала.

Заявитель: Стафеева М.А.
(по доверенности ОАФ "МРСК Урала" от 07.02.2023 №59 АА 4190270)